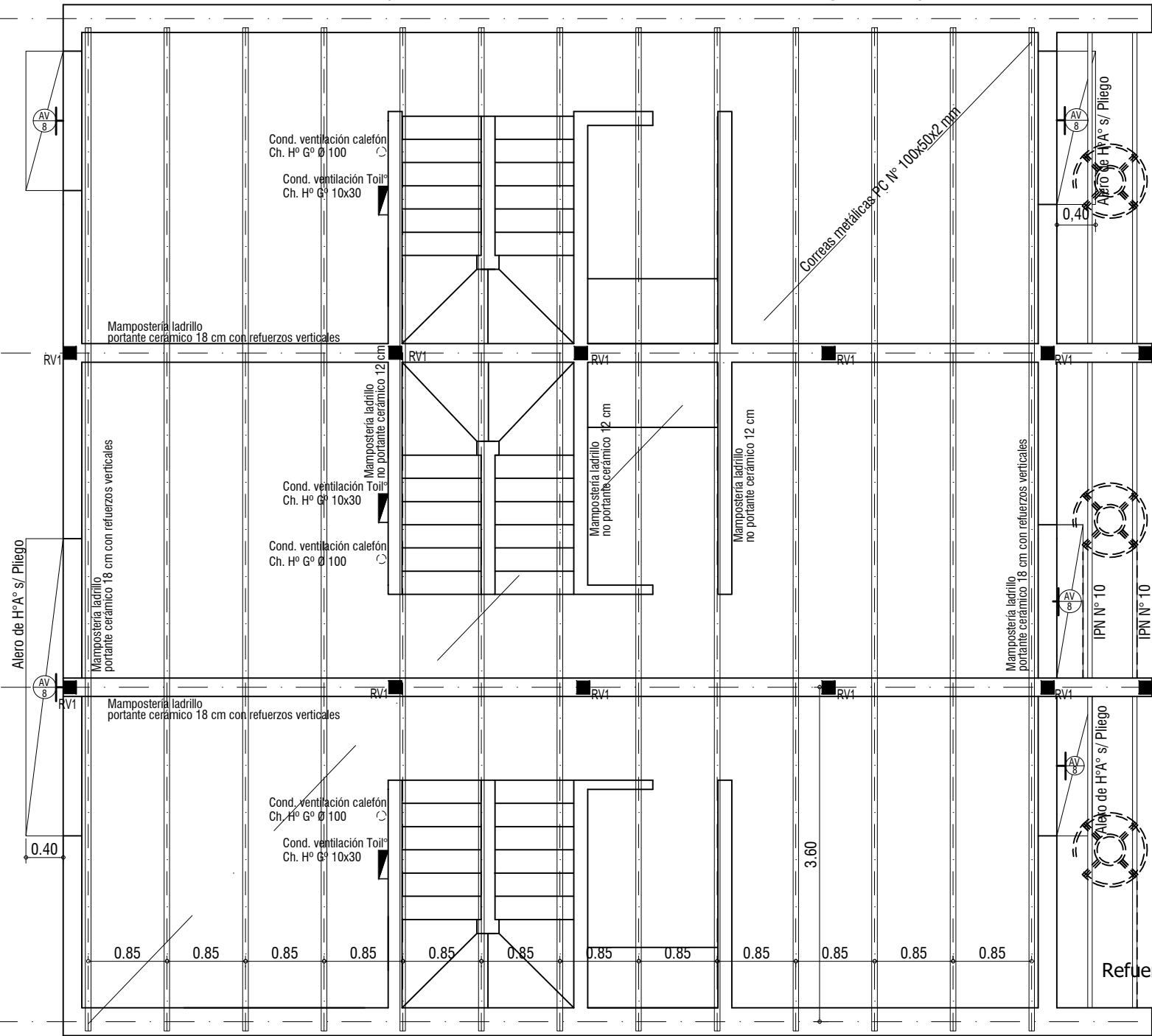
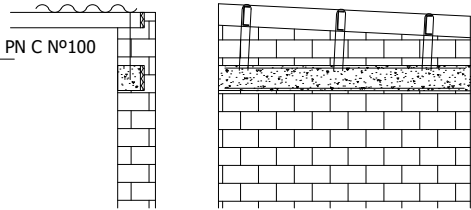


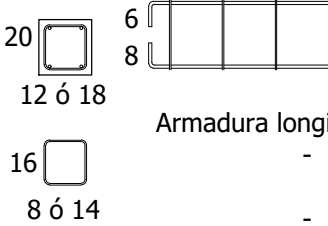
Mampostería ladrillo común en medianera o/
portante cerámico 18 cm con refuerzos verticales según corresponda



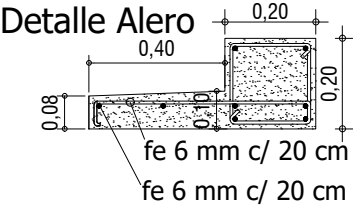
- Encadenado de hormigón:
- 1) Se realizará un encadenado de hormigón a nivel de dintel, del ancho del muro por 20cm de altura, con el armado según detalle.
 - 2) Se continuará la mampostería y los refuerzos verticales hasta alcanzar el nivel de cubierta con la inclinación correspondiente.
 - 3) Colocar los perfiles metálicos siguiendo el esquema.
 - 4) Atar los perfiles con un hierro $\phi 6\text{mm}$ y vincularlo con el encadenado como se muestra en el gráfico. Realizar una soldadura entre el perfil y la atadura.



Vigas Encadenado




- Armadura longitudinal:
- Superior 2 db 6mm
 - Inferior 2 db 8mm
- Estribos:
- 1 db 6mm c/ 25cm



Refuerzos Verticales: 3 diam. 8 mm est. 6,0mm cada 30 cm

ESTRUCTURA DE CUBIERTA

Mampostería ladrillo común en medianera o/
portante cerámico 18 cm con refuerzos verticales según corresponda

	OBRA: VIVIENDA Dúplex DU 3.60 m 2 Dormitorios		
	PLANO: ARQUITECTURA		PLANTA DE ESTRUCTURAS
	JULIO 2020	ESCALA 1:75	OBS:
			A 05